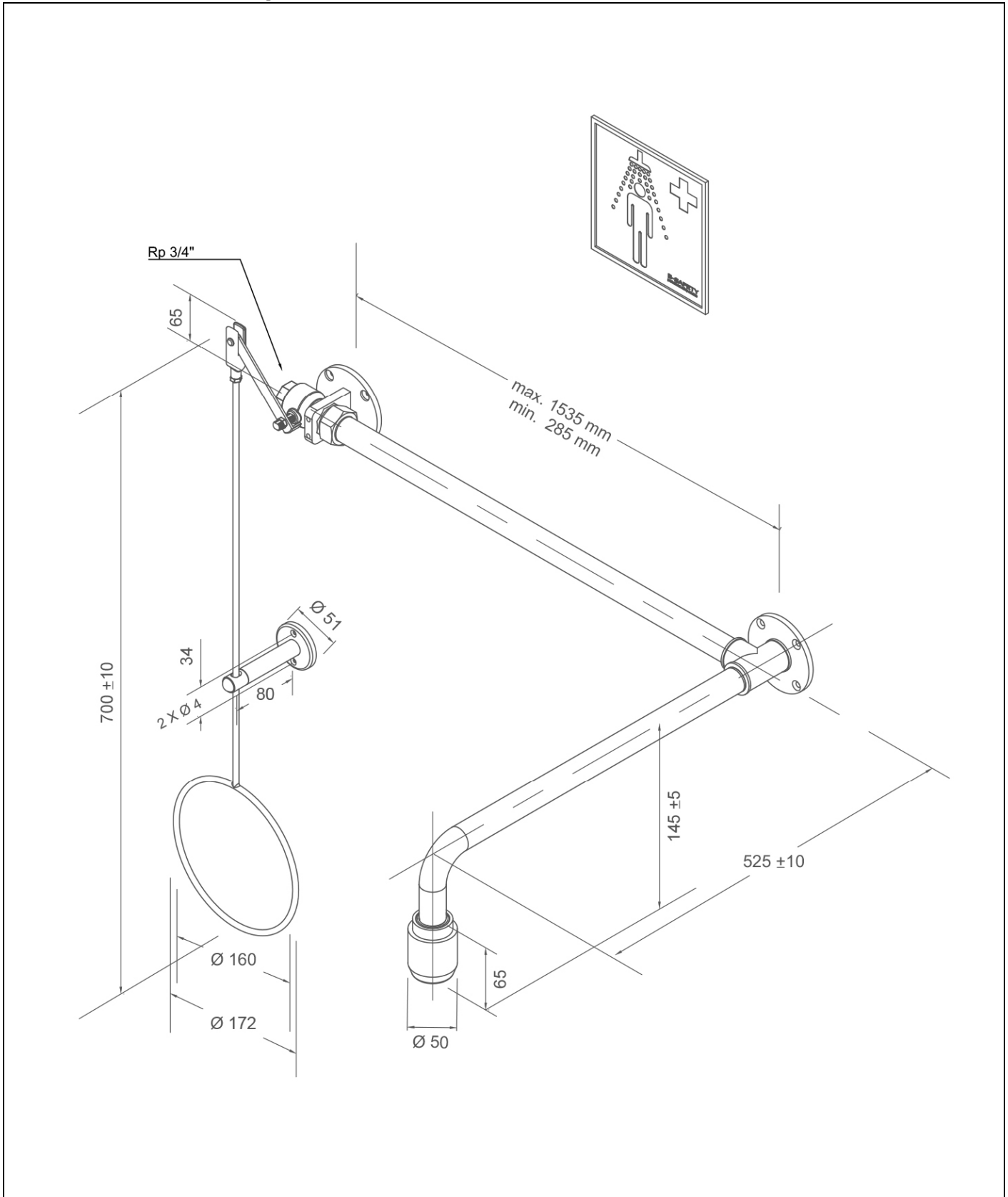


[www.b-safety.com](http://www.b-safety.com)

BR 084 085 / V

ClassicLine variable Körper-Notdusche, für Über-Tür-Montage  
Aufputz



**Technische Beschreibung**

ClassicLine variable Körper-Notdusche, für Über-Tür-Montage Aufputz

- Kugelhahn aus entzinkungsbeständigem Messing mit Zugstangenbetätigung auf Wandflansch aus Edelstahl, wahlweise rechts oder links neben der Tür montierbar, DIN-DVGW geprüft und zugelassen, Wasseranschluss 3/4-Zoll-IG
- Zugstange mit Ringgriff aus Edelstahl, chemikalienbeständig grün pulverbeschichtet, Länge 700 mm
- Führungshalter für Zugstange aus Stahl, chemikalienbeständig grün pulverbeschichtet
- Verbindungsrohr 3/4-Zoll aus Edelstahl, chemikalienbeständig grün pulverbeschichtet, Länge variabel nach Vorgabe (Gesamtbreite mind. 285 mm - max. 1535 mm)
- Wandflansch mit 4 Befestigungsbohrungen aus Edelstahl, chemikalienbeständig grün pulverbeschichtet
- Wandduscharm 3/4-Zoll aus Edelstahl, chemikalienbeständig grün pulverbeschichtet, Ausladung 525 mm
- integrierter automatischer Mengenregulator 50 Liter / Minute für ein normgerechtes Strahlbild bei einem vorgegebenen Arbeitsbereich von 1,5 bis 3 bar Fließdruck
- Hochleistungsduschkopf aus chemikalienbeständigem Kunststoff, schwarz, mit verbessertem Strahlbild, korrosionsbeständig, weitestgehend verkalkungs- und wartungsfrei, sehr robust, selbst entleerend
- Hinweisschild für Körper-Notdusche nach DIN EN ISO 7010 und ASR A1.3, selbstklebende PVC-Folie, Abmessungen 150 x 150 mm, Erkennungsweite 15 Meter
- Anbringungshöhe 2345 mm (± 100 mm)
- gemäß BGI/GUV-I 850-0, DIN 1988 und DIN EN 1717
- gemäß ANSI Z358.1-2014, DIN EN 15154-1:2006 und DIN EN 15154-5:2019
- DIN-DVGW geprüft und zugelassen

Fabrikat: B-SAFETY oder gleichwertig  
 Artikel-Nr.: BR 084 085 / V

**Technische Daten**

Mindestfließdruck:	1,5 bar
Betriebsdruck:	1,5 bis 3 bar
Volumenstrom:	50 Liter / Minute
Wasseranschluss:	3/4-Zoll-IG
Abmessungen (H x B x T):	700 x 285 - 1750 x 535 mm

**Normenkonformität**

- DIN EN 15154-1:2006
- DIN EN 15154-5:2019
- ANSI Z358.1-2014

**Zulassungen**

- DIN-DVGW, DVGW, NW-0416CL0425







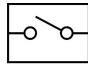

**Material-Übersicht**

Material-Übersicht	Material	Materialbezeichnung
Hochleistungsduschkopf:	Kunststoff POM	-
Kugelhahn:	Entzinkungsbeständiges DZR-Messing	CW724R
Mengenregulator:	Kunststoff POM	-
Verrohrung:	Edelstahl	1.4301
Zugstange mit Ringgriff:	Edelstahl	1.4372
Wandflansch:	Edelstahl	1.4301
Hinweisschild für Körper-Notdusche:	PVC-Folie	-

www.b-safety.com

Produktübersicht	
<b>BR 084 085 / V</b>	ClassicLine variable Körper-Notdusche, für Über-Tür-Montage Aufputz - Volumenstrom 50 Liter / Minute (Gefährdungsklasse I gemäß DIN EN 15154-5:2019)
<b>BR 084 085 / V75L</b>	ClassicLine variable Körper-Notdusche, für Über-Tür-Montage Aufputz - Volumenstrom 75 Liter / Minute (Gefährdungsklasse II gemäß DIN EN 15154-5:2019)
<b>BR 084 085 / V110L</b>	ClassicLine variable Körper-Notdusche, für Über-Tür-Montage Aufputz - Volumenstrom 110 Liter / Minute (Gefährdungsklasse III gemäß DIN EN 15154-5:2019)

**Zubehör für Körper-Notduschen**

Produktübersicht	Ausführung	Material	Wasseranschluss	Wasserabgang	Artikel-Nr.
	ClassicLine Hinweisschild für Notduschen, inkl. Befestigungsmaterial zur Montage auf dem Duscharm. Abmessungen (B x H): 150 x 150 mm	Kunststoff	-	-	<b>BR 870 150</b>
	Seilauslösung für am Boden liegende Verletzte, zusätzlich zur Zugstange.	Edelstahl, Kunststoff	-	-	<b>BR 082 200</b>
	Behindertengerechte Zugstange mit doppeltem Ringgriff, grün. Länge: 1150 mm	Edelstahl	-	-	<b>BR 082 300</b>
	Behindertengerechte Zugstange mit doppeltem Ringgriff, Edelstahl. Länge: 1150 mm	Edelstahl	-	-	<b>BR 082 350</b>
	Service-Absperrung für Augenduschen und Notduschen mit demontierbarem Auslösehebel.	Edelstahl	3/4-Zoll-IG	3/4-Zoll-IG	<b>BR 830 955</b>
	Thermostatmischventil für Augenduschen und Notduschen, Einstellbereich 20 - 43°C, Verbrühungsschutz 43°C, Volumenstrom ca. 60 l/min bei 2 bar Fließdruck.	Messing	3/4-Zoll-AG und 1-Zoll-AG	3/4-Zoll-AG und 1-Zoll-AG	<b>BR 710 950</b>
	Strömungswächter für Augenduschen und Notduschen, Schutzart IP 65, elektrischer Anschluss über 1,5 m Kabel.	Messing	3/4-Zoll-IG	3/4-Zoll-IG	<b>BR 710 800</b>
	Notfallsensor für Körper-Notdusche, komplett vormontiert an Dusche. EX-Zone 1 & 2.	Kunststoff	-	-	<b>BR 830 400</b>
	ClassicLine Alarmsystem für Augenduschen & Notduschen mit Sirene-/Blitzlicht Kombination. Fertig verdrahtete Anschlussbox inklusive Relais-Schaltung. Elektrischer Anschluss: 230 V - 50 Hz	Kunststoff	-	-	<b>BR 015 800</b>