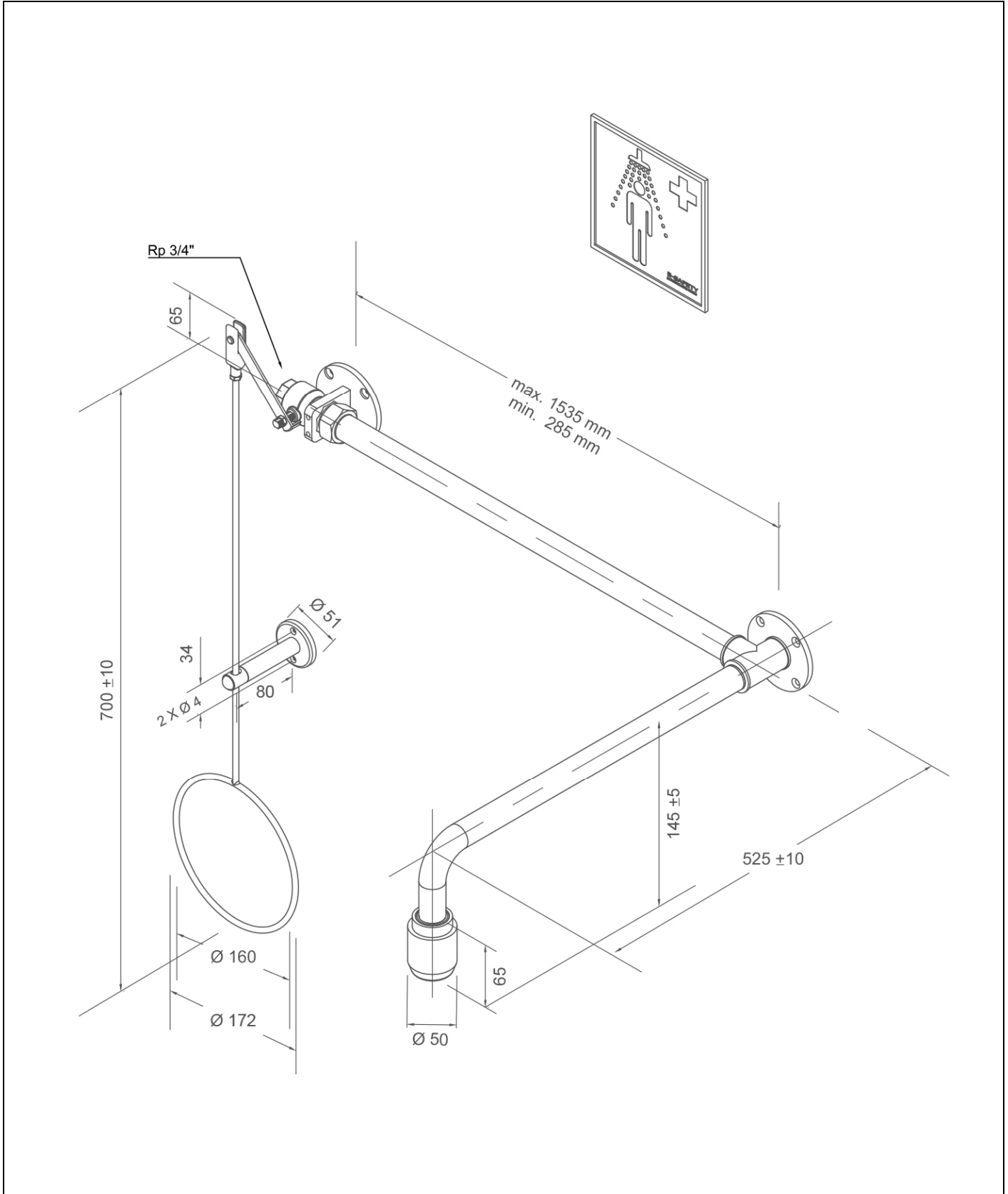


BR 084 085 / V

ClassicLine Douche d'urgence corporelle variable, pour montage au-dessus de la porte en saillie



www.b-safety.com

Description technique

ClassicLine Douche d'urgence corporelle variable, pour montage au-dessus de la porte en saillie

- robinet à billes en laiton résistant à la dezincification, avec actionnement par tirette sur bride murale, montage possible au choix à gauche ou à droite de la porte, en acier inoxydable, testé et approuvé DIN-DVGW, raccord d'eau F 3/4"
- tirette avec poignée annulaire en acier, avec thermolaquage vert résistant aux substances chimiques, longueur 700 mm
- support de guidage pour tirette en acier, avec thermolaquage vert résistant aux substances chimiques
- tube de raccordement 3/4" en acier inoxydable, résistant aux substances chimiques, thermolaquage de couleur verte, longueur variable selon indication (largeur totale min. 285 mm - max. 1535 mm)
- bride murale avec 4 perçages de fixation en acier inoxydable, résistante aux substances chimiques, thermolaquage de couleur verte
- bras de douche mural 3/4" en acier inoxydable, avec thermolaquage vert résistant aux substances chimiques, portée 525 mm
- régulateur de débit automatique intégré 50 litres/minute pour un motif de jet normalisé avec une plage de fonctionnement prédéterminée de 1,5 à 3 bars de pression d'écoulement
- douchette haute performance en matière plastique résistante aux substances chimiques, couleur noire, avec un motif de jet optimisé, résistante à la corrosion, sans quasiment aucune maintenance et anti-tartre, très robuste, à vidange automatique
- panneau pour douche d'urgence corporelle selon EN ISO 7010 et ASR A1.3, film PVC autocollant, dimensions 150 x 150 mm, largeur de détection 15 mètres
- Hauteur de montage 2345 mm (± 100 mm)
- selon BGI/GUV-I 850-0, DIN 1988 et EN 1717
- selon ANSI Z358.1-2014, NF EN 15154-1:2006 et NF EN 15154-5:2019
- testé et approuvé DIN-DVGW

Marque : B-SAFETY ou équivalent
 Numéro d'article : BR 084 085 / V

Caractéristiques techniques

Pression de débit minimale :	1,5 bar
Pression de service :	1,5 à 3 bar
Débit :	50 litres/min
Raccord d'eau :	F 3/4"
Dimensions (H x L x P) :	700 x 285 - 1750 x 535 mm

Conformité aux normes

- NF EN 15154-1:2006
- NF EN 15154-5:2019
- ANSI Z358.1-2014

Approbations

- DIN-DVGW, NW-0416CL0425

Vue d'ensemble des matériaux

Matériel

Désignation du matériau







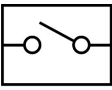

Douchette haute performance :	matière plastique POM	-
Robinet à billes :	laiton DZR résistant à la dézincification	CW724R
Régulateur de débit :	matière plastique POM	-
Tuyaux :	acier inoxydable	Z 6 CN 18.09
Tirette avec poignée annulaire :	acier inoxydable	Z 12 CMN 17-07 Az
Bride murale :	acier inoxydable	Z 6 CN 18.09
Panneau pour douche d'urgence corporelle :	film-PVC	-

Vue d'ensemble des produits

BR 084 085 / V

ClassicLine Douche d'urgence corporelle variable, pour montage au-dessus de la porte en saillie

Accessoires pour douche d'urgence corporelle

Vue d'ensemble des produits	Version	Matériel	Raccord d'eau	Sortie d'eau	Numéro d'article
	Panneau d'information ClassicLine pour les douches de sécurité, avec matériel de fixation pour le montage sur le bras de la douche. Accessoires pour douche d'urgence corporelle Dimensions (L x H): 150 x 150 mm	Plastique	-	-	BR 870 150
	Déclencheur à corde pour les blessés allongés au sol, en plus de la barre de traction.	Acier inoxydable, plastique	-	-	BR 082 200
	Barre de traction accessible aux handicapés avec poignée à double anneau, verte. Longueur : 1150 mm	Acier inoxydable	-	-	BR 082 300
	Barre de traction accessible aux handicapés avec poignée à double anneau, en acier inoxydable. Longueur : 1150 mm	Acier inoxydable	-	-	BR 082 350
	Fermeture de service pour douches oculaires et douches de sécurité avec levier de déclenchement amovible.	Acier inoxydable	F 3/4"	F 3/4"	BR 830 955
	Mitigeur thermostatique pour douches oculaires et douches de sécurité, plage de réglage 20 - 43°C, protection anti-brûlure 43°C, débit env. 60 l/min à une pression d'écoulement de 2 bar.	Laiton	M 3/4" et M 1"	M 3/4" et M 1"	BR 710 950
	Contrôleur de débit pour douches oculaires et douches de sécurité, classe de protection IP 65, connexion électrique par câble de 1,5 m.	Laiton	F 3/4"	F 3/4"	BR 710 800
	Capteur d'urgence pour douche de sécurité corporelle, entièrement prémonté sur la douche. EX zone 1 et 2.	Plastique	-	-	BR 830 400
	Système d'alarme ClassicLine pour douchettes lave-yeux et douches de sécurité avec signal sonore/signal visuel combinés. Boîtier de raccordement câblé prêt pour installation, y compris circuit de relais. Raccordement électrique : 230 V - 50 Hz	Plastique	-	-	BR 015 800