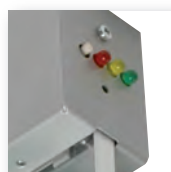


# BELEUCHTUNG FÜR INDUSTRIE UND LABOR

2011



**B-SAFETY**<sup>®</sup>  
professional safety solutions



**Produktmerkmale:**

- Für Anwendung in Justizvollzugsanstalten, öffentlichen Gebäude und Einrichtungen, Parkhäuser, usw.
- Für alle Bereiche, die durch mutwillige oder fahrlässige Zerstörung gefährdet sind
- Vandalensicher durch sehr schlagfestes Polycarbonatgehäuse
- Für Wand-/Deckenmontage geeignet
- Perfekte Lichtverteilung durch eingebauten Aluminiumreflektor
- CE-Zeichen

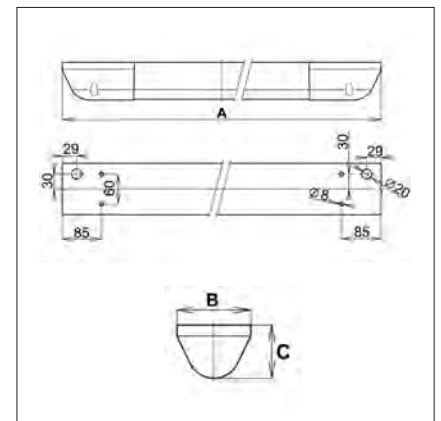


**Material:**

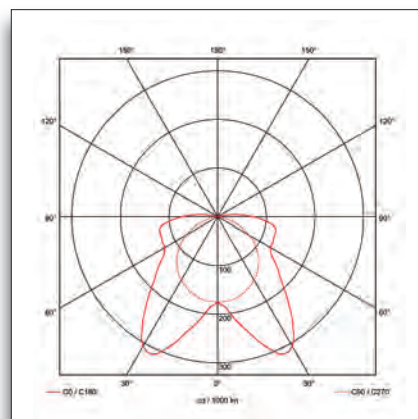
- Gehäuse: Polycarbonat-Rohr, transparent  
 Stärke: 4 mm, extrem schlagfest  
 Außengehäuse: Stahlblech, pulverbeschichtet  
 Farbe: RAL 9003 (weiß)  
 Reflektor: Aluminium

**Technische Daten:**

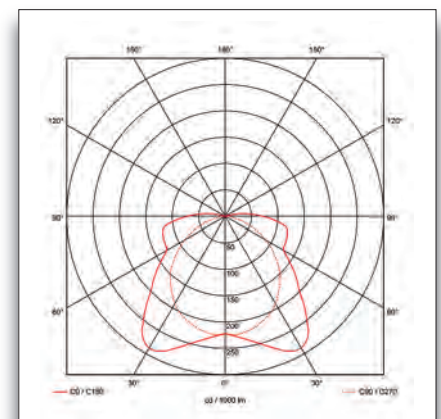
- Betriebsspannung: 230 V – 50 Hz  
 Schutzklasse: I  
 Schutzart: IP 67



**1x 24 W:**



**1x 54 W:**



**Auswahltable:**

Artikel-Nr.	Montageart	Leistung	Leuchtmittel	Vorschaltgerät	Betriebsdauer	Abmessung (AxBxC) mm
BR 571 111	Wand-/Deckenaufbau	1x 11 W	TC-SEL (G23)	EVG	-	755 x 113 x 76
BR 571 118	Wand-/Deckenaufbau	1x 18 W	T8	EVG	-	1256 x 113 x 76
BR 571 136		1x 36 W				1855 x 113 x 76
BR 571 108	Wand-/Deckenaufbau	1x 8 W	T5	EVG	-	690 x 113 x 76
BR 571 113		1x 13 W				920 x 113 x 76
BR 571 114	Wand-/Deckenaufbau	1x 14 W	T5	EVG	-	950 x 113 x 76
BR 571 124		1x 24 W				
BR 571 214	Wand-/Deckenaufbau	2x 14 W	T5	EVG	-	1315 x 113 x 76
BR 571 224		2x 24 W				
BR 571 121	Wand-/Deckenaufbau	1x 21 W	T5	EVG	-	1256 x 113 x 76
BR 571 139		1x 39 W				
BR 571 221	Wand-/Deckenaufbau	2x 21 W	T5	EVG	-	1610 x 113 x 76
BR 571 239		2x 39 W				
BR 571 128	Wand-/Deckenaufbau	1x 28 W	T5	EVG	-	1550 x 113 x 76
BR 571 154		1x 54 W				
BR 571 228	Wand-/Deckenaufbau	2x 28 W	T5	EVG	-	1910 x 113 x 76
BR 571 254		2x 54 W				
BR 571 135	Wand-/Deckenaufbau	1x 35 W	T5	EVG	-	1850 x 113 x 76
BR 571 180		1x 80 W				
BR 571 124-1H	Wand-/Deckenaufbau	1x 24 W	T5	Notlichtelektronik	1h	950 x 113 x 76
BR 571 214-1H		2x 14 W				1315 x 113 x 76
BR 571 139-1H		1x 39 W				1256 x 113 x 76
BR 571 128-1H		1x 28 W				1550 x 113 x 76

**ZUBEHÖR FÜR AVL-LUX CLASSIC**

**BR 571 100**



Spezialschrauben 6x10, für die Befestigung der AVL-LUX CLASSIC

**BR 571 200**

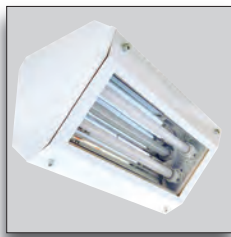


Spezialschlüssel für die AVL-LUX CLASSIC



**Produktmerkmale:**

- Für Anwendung in Justizvollzugsanstalten, öffentlichen Gebäude und Einrichtungen, Parkhäuser, usw.
- Für alle Bereiche, die durch mutwillige oder fahrlässige Zerstörung gefährdet sind
- Vandalensicher durch sehr schlagfestes Gehäuse aus Stahl
- Abdeckung aus sehr schlagfestem Polycarbonat
- Für Wand-/Deckenmontage geeignet
- Perfekte Lichtverteilung durch eingebauten Aluminiumreflektor
- CE-Zeichen

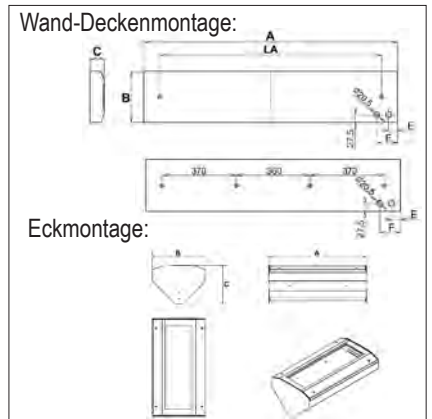


**Material:**

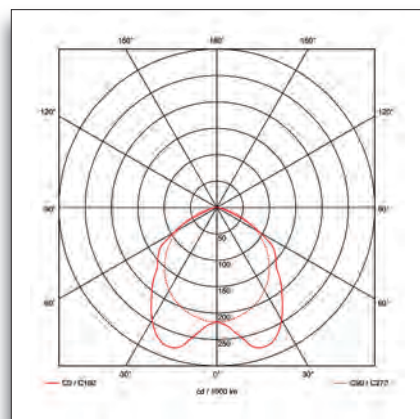
- Gehäuse: Stahlblech, pulverbeschichtet
- Stärke: 1,5 mm, extrem schlagfest
- Farbe: RAL 9003 (weiß)
- Abdeckung: Polycarbonat, transparent
- Stärke: 5 mm, extrem schlagfest
- Reflektor: Aluminium

**Technische Daten:**

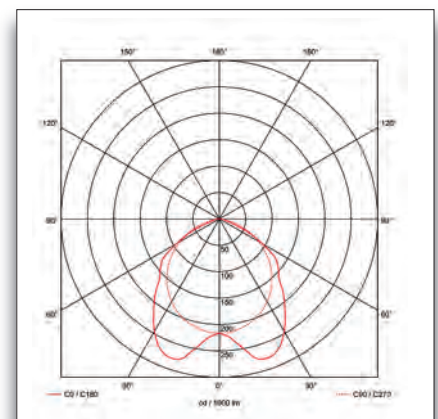
- Betriebsspannung: 230 V – 50 Hz
- Schutzklasse: I
- Schutzart: IP 54



**2x 39 W:**



**2x 54 W:**



**Auswahltable:**

Artikel-Nr.	Montageart	Leistung	Leuchtmittel	Vorschaltgerät	Betriebsdauer	Abmessung (AxBxC) mm
BR 573 208	Wand-/Deckenaufbau	2x 8 W	T5	EVG	-	366 x 181 x 56
BR 573 213	Wand-/Deckenaufbau	2x 13 W	T5	EVG	-	564 x 181 x 56
BR 573 214	Wand-/Deckenaufbau	2x 14 W	T5	EVG	-	596 x 181 x 56
BR 573 224		2x 24 W				
BR 573 221	Wand-/Deckenaufbau	2x 21 W	T5	EVG	-	896 x 181 x 56
BR 573 239		2x 39 W				
BR 573 228	Wand-/Deckenaufbau	2x 28 W	T5	EVG	-	1196 x 181 x 56
BR 573 254		2x 54 W				
BR 573 239-1H	Wand-/Deckenaufbau	2x 39 W	T5	Notlichtelektronik	1 h	896 x 181 x 56
BR 573 228-1H		2x 28 W				1196 x 181 x 56
BR 573 254-1H		2x 54 W				1196 x 181 x 56

**ZUBEHÖR FÜR AVL-LUX PREMIUM**

- BR 573 100      Spezialschrauben M5x12, für die Befestigung der AVL-LUX PREMIUM

---

- BR 573 200      Spezialschlüssel für die AVL-LUX PREMIUM

---

- BR 573 308      Eckmontage-Set für 8 W Ausführungen, Abmessungen (L x B x T): 369 x 184 x 135 mm

---

- BR 573 313      Eckmontage-Set für 13 W Ausführungen, Abmessungen (L x B x T): 567 x 184 x 135 mm

---

- BR 573 324      Eckmontage-Set für 14/24 W Ausführungen, Abmessungen (L x B x T): 599 x 184 x 135 mm

---

- BR 573 339      Eckmontage-Set für 21/39 W Ausführungen, Abmessungen (L x B x T): 899 x 184 x 135 mm

---

- BR 573 354      Eckmontage-Set für 28/54 W Ausführungen, Abmessungen (L x B x T): 1199 x 184 x 135 mm

---

- BR 573 408      Einbaurahmen für den Deckeneinbau, für 8 W Ausführungen, Abmessungen (L x B): 408 x 262 mm

---

- BR 573 413      Einbaurahmen für den Deckeneinbau, für 13 W Ausführungen, Abmessungen (L x B): 636 x 262 mm

---

- BR 573 424      Einbaurahmen für den Deckeneinbau, für 14/24 W Ausführungen, Abmessungen (L x B): 668 x 262 mm

---

- BR 573 439      Einbaurahmen für den Deckeneinbau, für 21/39 W Ausführungen, Abmessungen (L x B): 968 x 262 mm

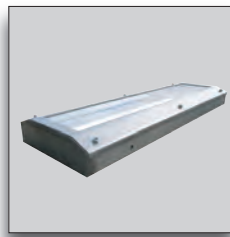
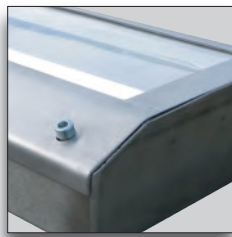
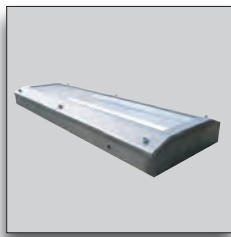
---

- BR 573 454      Einbaurahmen für den Deckeneinbau, für 28/54 W Ausführungen, Abmessungen (L x B): 1268 x 262 mm



**Produktmerkmale:**

- Für Anwendung in Justizvollzugsanstalten, öffentlichen Gebäude und Einrichtungen, Parkhäuser, usw.
- Für alle Bereiche, die durch mutwillige oder fahrlässige Zerstörung gefährdet sind
- Vandalensicher durch sehr schlagfestes Gehäuse aus Edelstahl
- Abdeckung aus sehr schlagfestem Polycarbonat
- Für Wand-/Deckenmontage geeignet
- Perfekte Lichtverteilung durch eingebauten Aluminiumreflektor
- CE-Zeichen

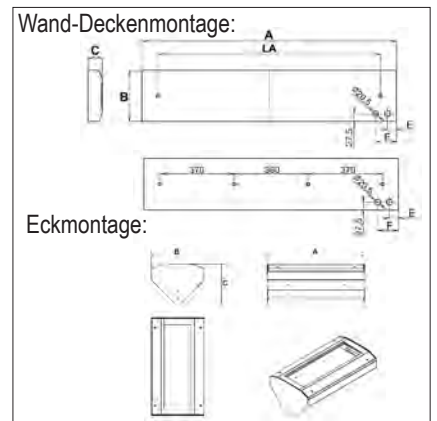


**Material:**

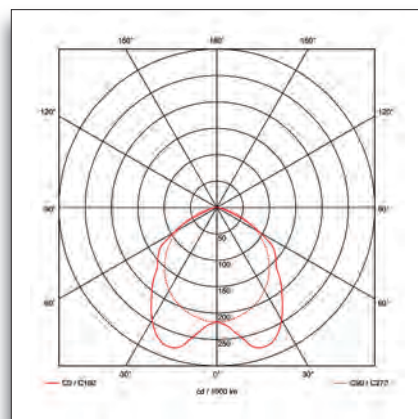
- Gehäuse: Edelstahl  
 Stärke: 1,5 mm, extrem schlagfest  
 Abdeckung: Polycarbonat, transparent  
 Stärke: 5 mm, extrem schlagfest  
 Reflektor: Aluminium

**Technische Daten:**

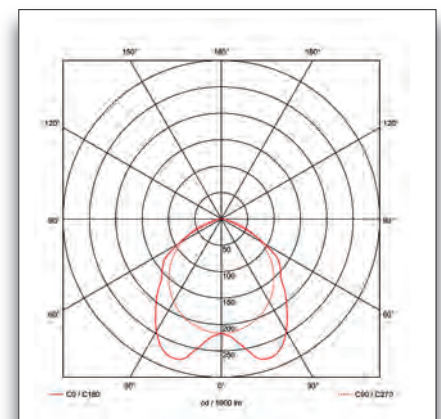
- Betriebsspannung: 230 V – 50 Hz  
 Schutzklasse: I  
 Schutzart: IP 54



**2x 39 W:**



**2x 54 W:**



**Auswahltable:**

Artikel-Nr.	Montageart	Leistung	Leuchtmittel	Vorschaltgerät	Abmessung (AxBxC) mm
BR 574 208	Wand-/Deckenaufbau	2x 8 W	T5	EVG	366 x 181 x 56
BR 574 213	Wand-/Deckenaufbau	2x 13 W	T5	EVG	564 x 181 x 56
BR 574 214	Wand-/Deckenaufbau	2x 14 W	T5	EVG	596 x 181 x 56
BR 574 224		2x 24 W			
BR 574 221	Wand-/Deckenaufbau	2x 21 W	T5	EVG	896 x 181 x 56
BR 574 239		2x 39 W			
BR 574 228	Wand-/Deckenaufbau	2x 28 W	T5	EVG	1196 x 181 x 56
BR 574 254		2x 54 W			

**ZUBEHÖR FÜR AVL-LUX PREMIUM**

- BR 573 100      Spezialschrauben M5x12, für die Befestigung der AVL-LUX PREMIUM

---

- BR 573 200      Spezialschlüssel für die AVL-LUX PREMIUM

---

- BR 573 308      Eckmontage-Set für 8 W Ausführungen, Abmessungen (L x B x T): 369 x 184 x 135 mm

---

- BR 573 313      Eckmontage-Set für 13 W Ausführungen, Abmessungen (L x B x T): 567 x 184 x 135 mm

---

- BR 573 324      Eckmontage-Set für 14/24 W Ausführungen, Abmessungen (L x B x T): 599 x 184 x 135 mm

---

- BR 573 339      Eckmontage-Set für 21/39 W Ausführungen, Abmessungen (L x B x T): 899 x 184 x 135 mm

---

- BR 573 354      Eckmontage-Set für 28/54 W Ausführungen, Abmessungen (L x B x T): 1199 x 184 x 135 mm

---

- BR 573 408      Einbaurahmen für den Deckeneinbau, für 8 W Ausführungen, Abmessungen (L x B): 408 x 262 mm

---

- BR 573 413      Einbaurahmen für den Deckeneinbau, für 13 W Ausführungen, Abmessungen (L x B): 636 x 262 mm

---

- BR 573 424      Einbaurahmen für den Deckeneinbau, für 14/24 W Ausführungen, Abmessungen (L x B): 668 x 262 mm

---

- BR 573 439      Einbaurahmen für den Deckeneinbau, für 21/39 W Ausführungen, Abmessungen (L x B): 968 x 262 mm

---

- BR 573 454      Einbaurahmen für den Deckeneinbau, für 28/54 W Ausführungen, Abmessungen (L x B): 1268 x 262 mm